

ABRIL DE 2026

# Apresentação Institucional: Gestão de Investimentos do Plano B

Dados até Mar/2026



---

**Fundação de Previdência dos  
Servidores do IRB**

# Sumário

Introdução  
Gestão dos Recursos  
PREVIRB de Bolso  
Gerenciamento de Riscos

---

---

# Introdução

---



## Política de investimentos



**Transparência:** Compartilhamento das informações entre as partes (F-P-P);



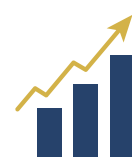
**Segurança:** Gerenciamento de Riscos;



**Solvência:** Capacidade de honrar os compromissos;



**Liquidez:** Capacidade de converter os ativos em recursos imediatos;



**Rentabilidade:** Sintonia entre a remuneração do ativo e a meta atuarial (Taxa de juros + Inflação).

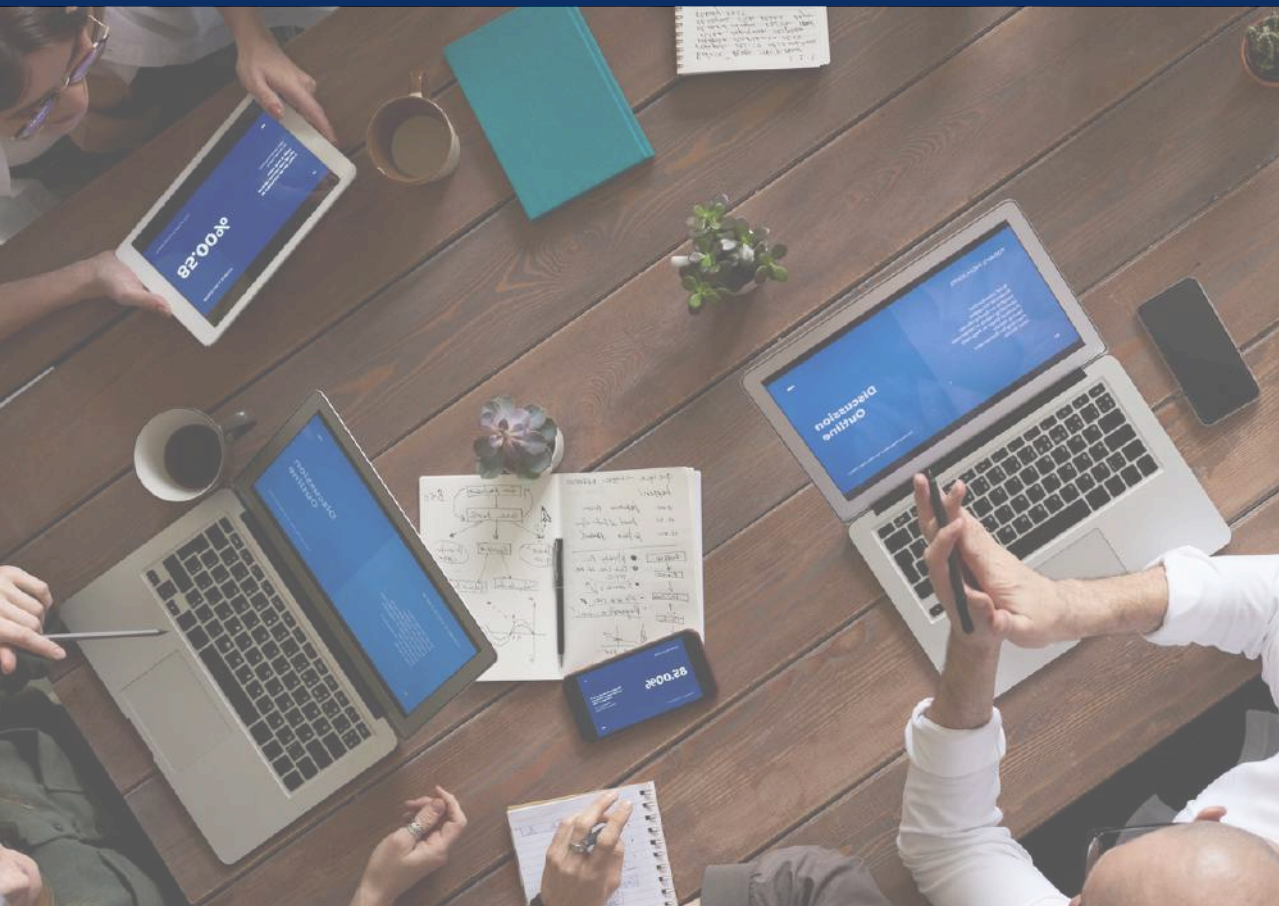
## Ciclo da Política de Investimentos



# Gestão dos Recursos



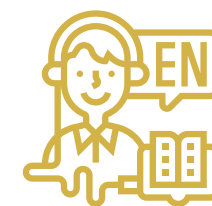
## Princípios



“ **JAMES TOBIN, 1981 Nobel laureate, Sterling Professor of Economics, Yale University**

“The trustees of an endowment institution are the guardians of the future against the claims of the present. Their task is to preserve equity among the generations.”

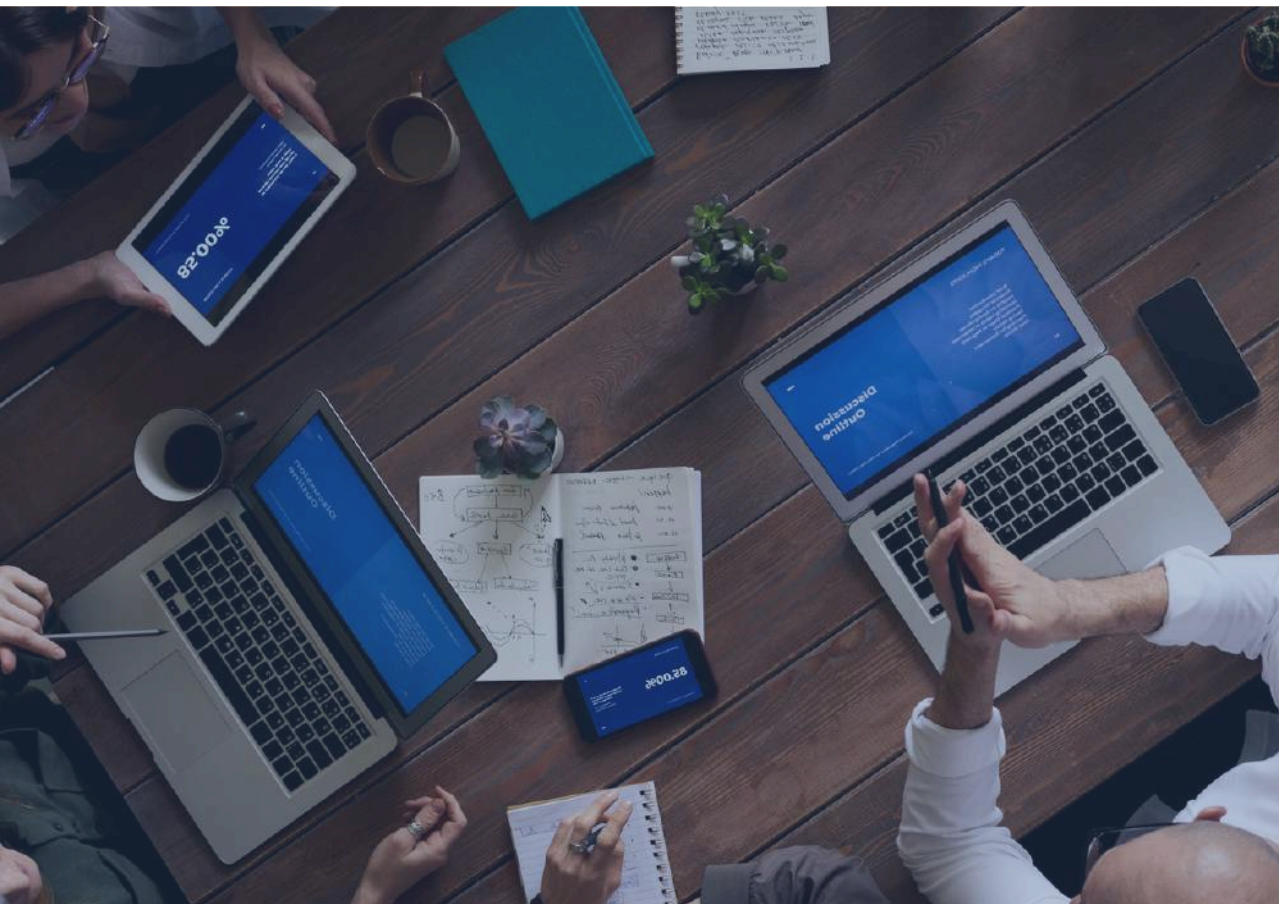
\*Endowment: Fundos de doações que são geridos para perpetuar o patrimônio de um determinado grupo.



### Tradução

“Os administradores de uma organização sem fim lucrativo são os guardiões do futuro contra as reivindicações do presente. A sua tarefa é a de preservar a equidade entre as gerações.”

## Melhores Práticas



### 1. Análise de Fluxos

- Ativo
- ALM
- Duration

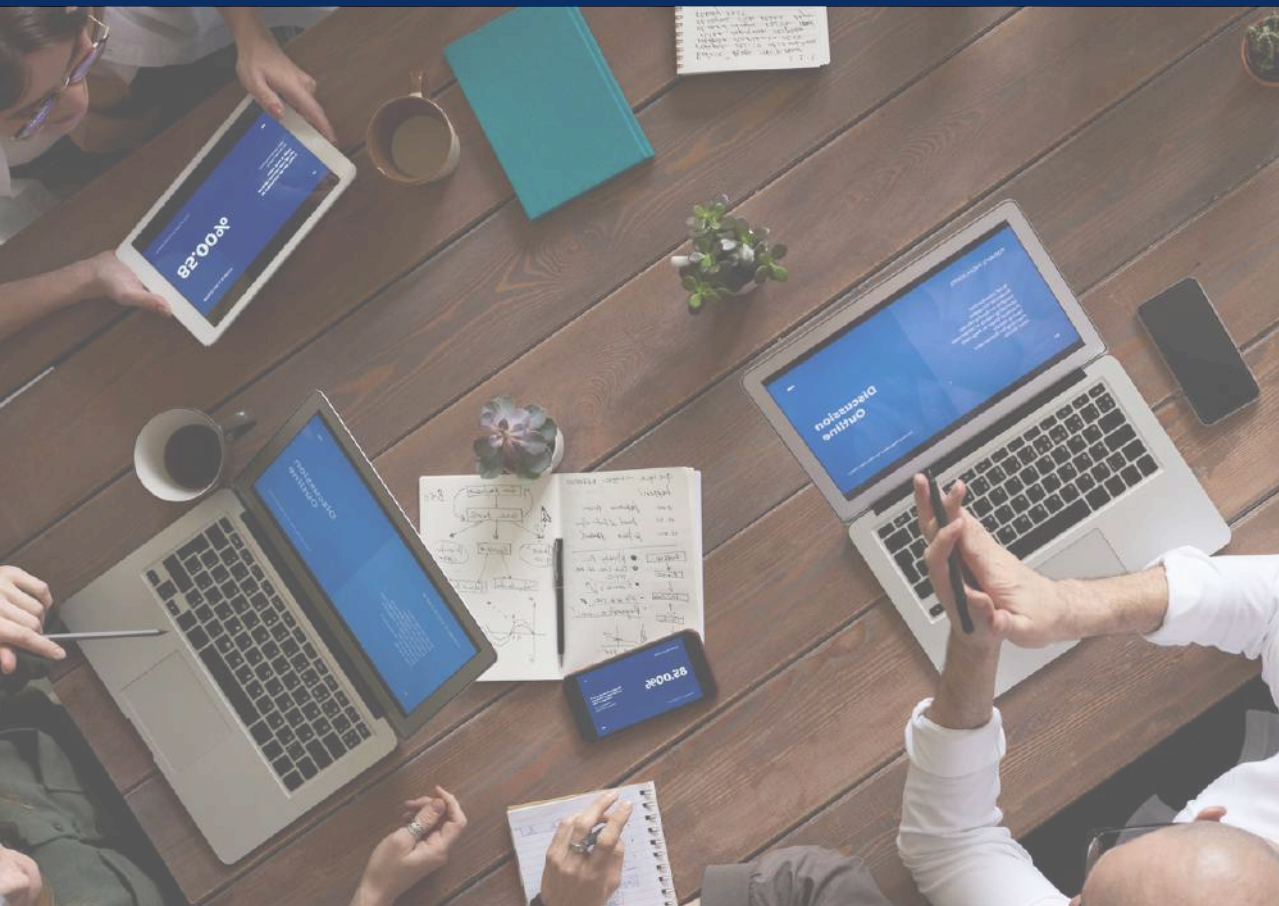
### 2. Investimento

- Aplicação de Recursos
- Política de Investimentos
- Seleção de Ativos
- Gestão de Carteira
- Liquidação

### 3. Controle

- Comitê de Investimentos
- Controle de Alçadas
- Auditoria/Controles Internos
- Conselhos
- Auditoria Externa
- Participantes

## Pagamento de Benefícios



### Atuarial

A projeção dos pagamentos de benefícios apresentam uma curva crescente de compromissos ao longo do tempo, sem impacto significativo no Plano.

### Folha de Benefícios

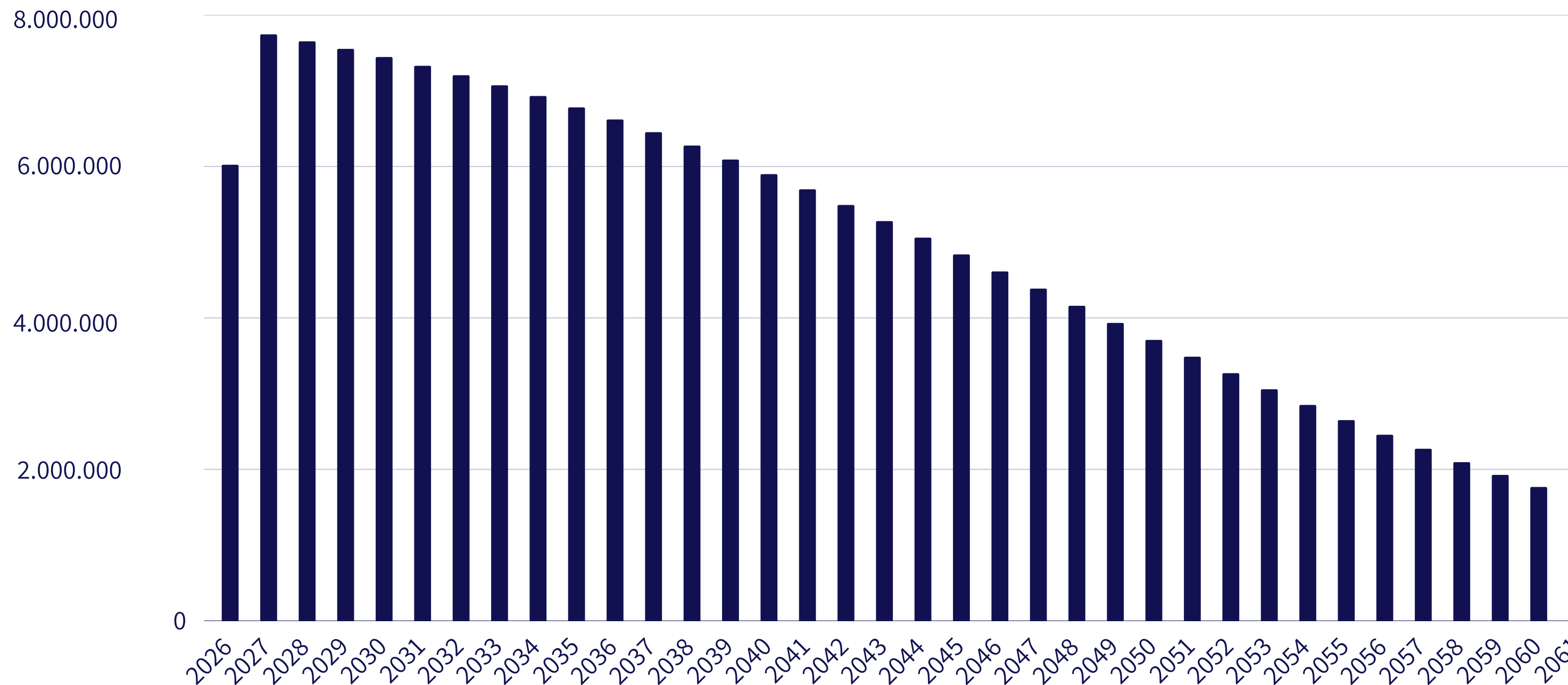
O atual nível de pagamento de benefícios está na faixa de R\$ 2,85\* milhões anuais.

### Longevidade

Anualmente, a PREVIRB realiza testes de aderência, visando o acompanhamento dessa premissa, tendo em vista a longevidade crescente observada no mundo.

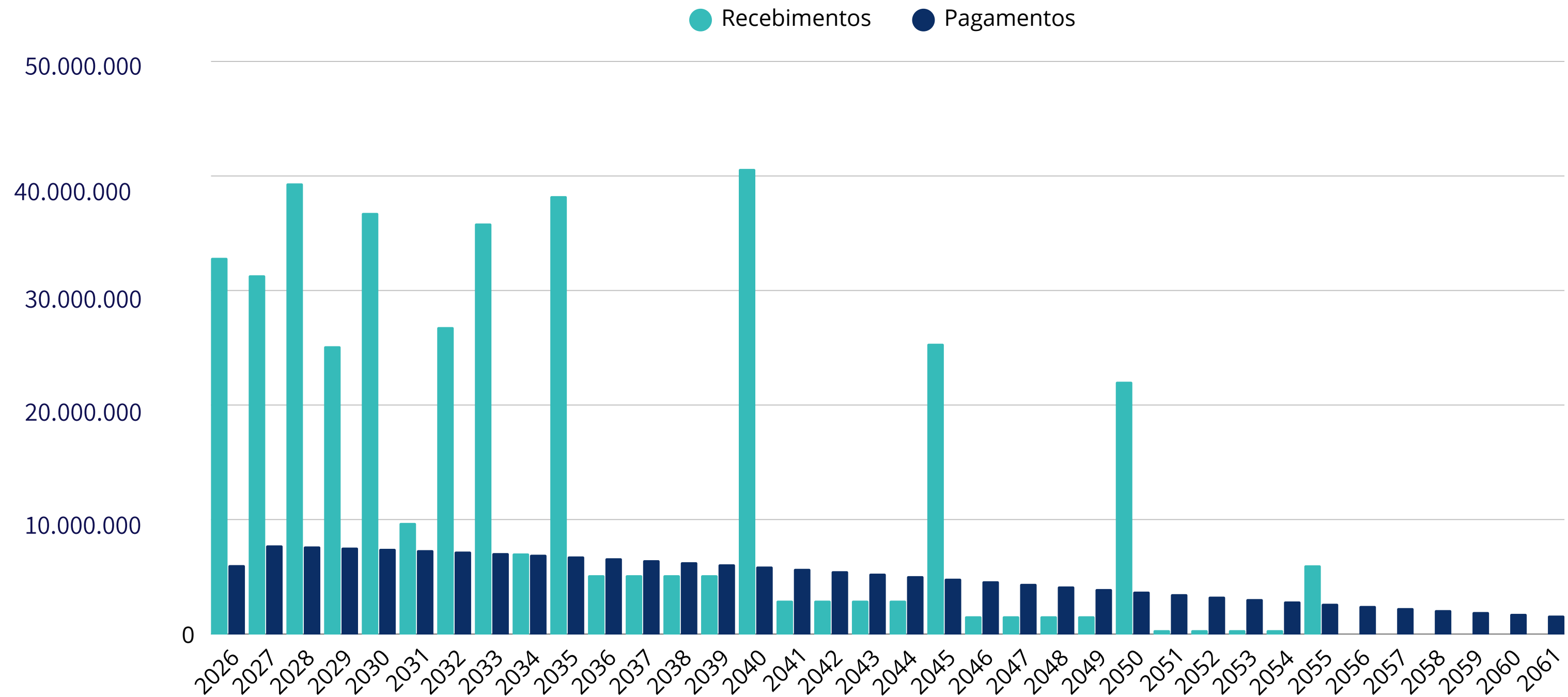
## Evolução do Pagamento de Benefícios

Em milhões de R\$



## Gestão de Fluxo de Caixa

Em milhões de R\$

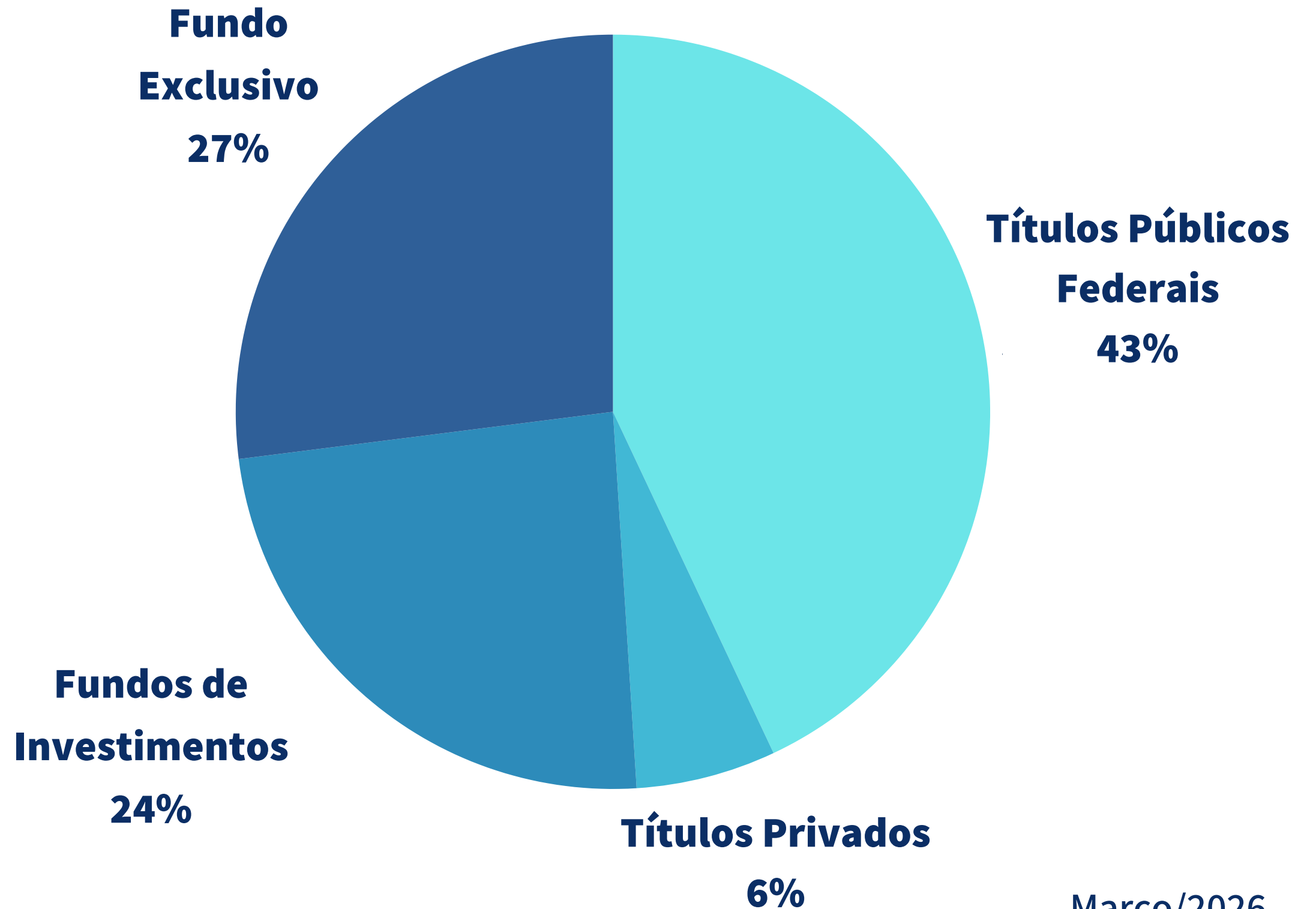


## Estratégia de Investimentos

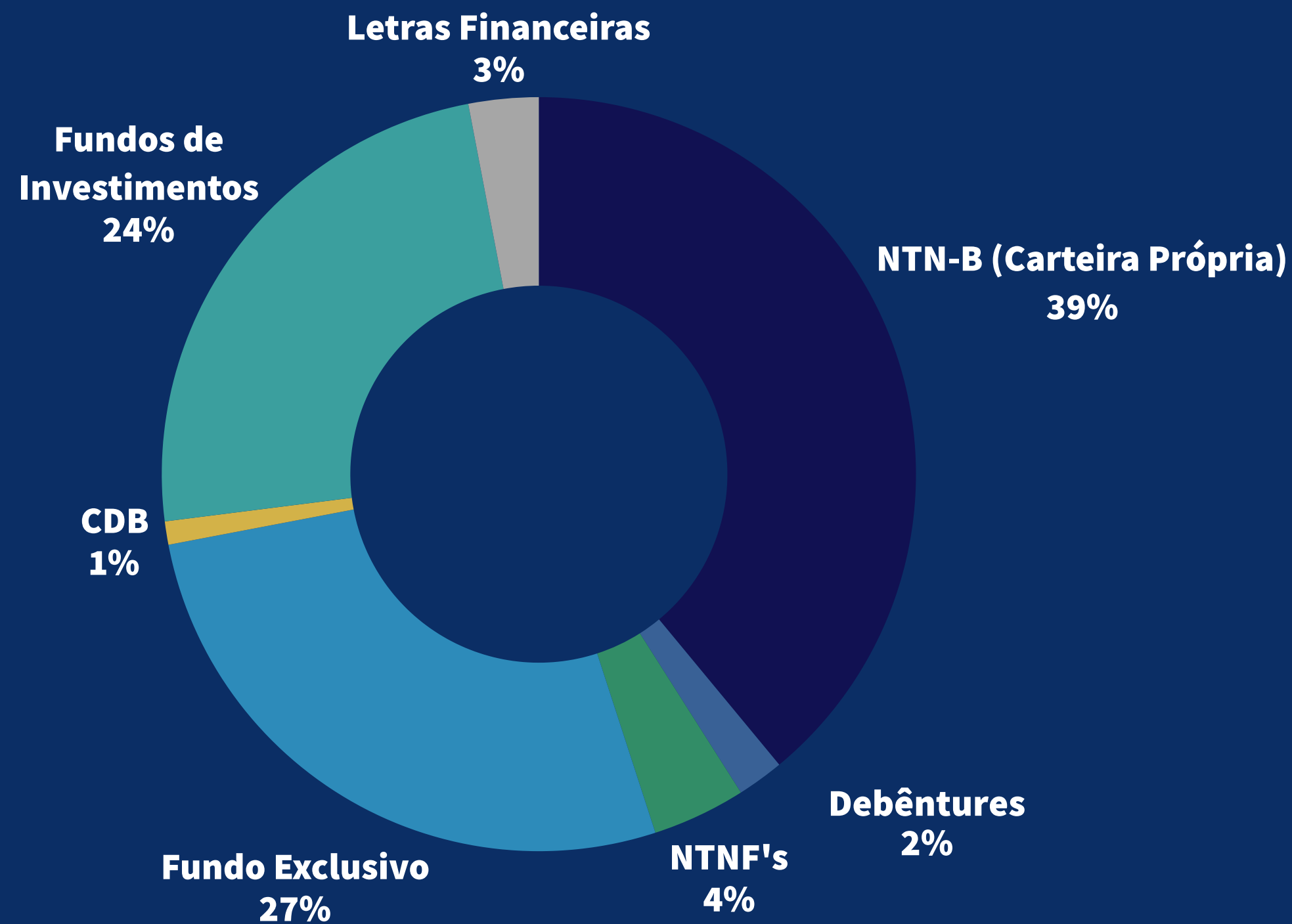


## Renda Fixa

- **Títulos Públicos:**  
Preferência pelos indexados.
- **Títulos Privados:**  
Letras Financeiras de grandes bancos ou Debêntures de empresas sólidas financeiramente.
- **Fundos de Investimentos:**  
Referenciados DI – Liquidez /Caixa Operacional.
- **Fundo Exclusivo:**  
NTN-Bs (estoque antigo).

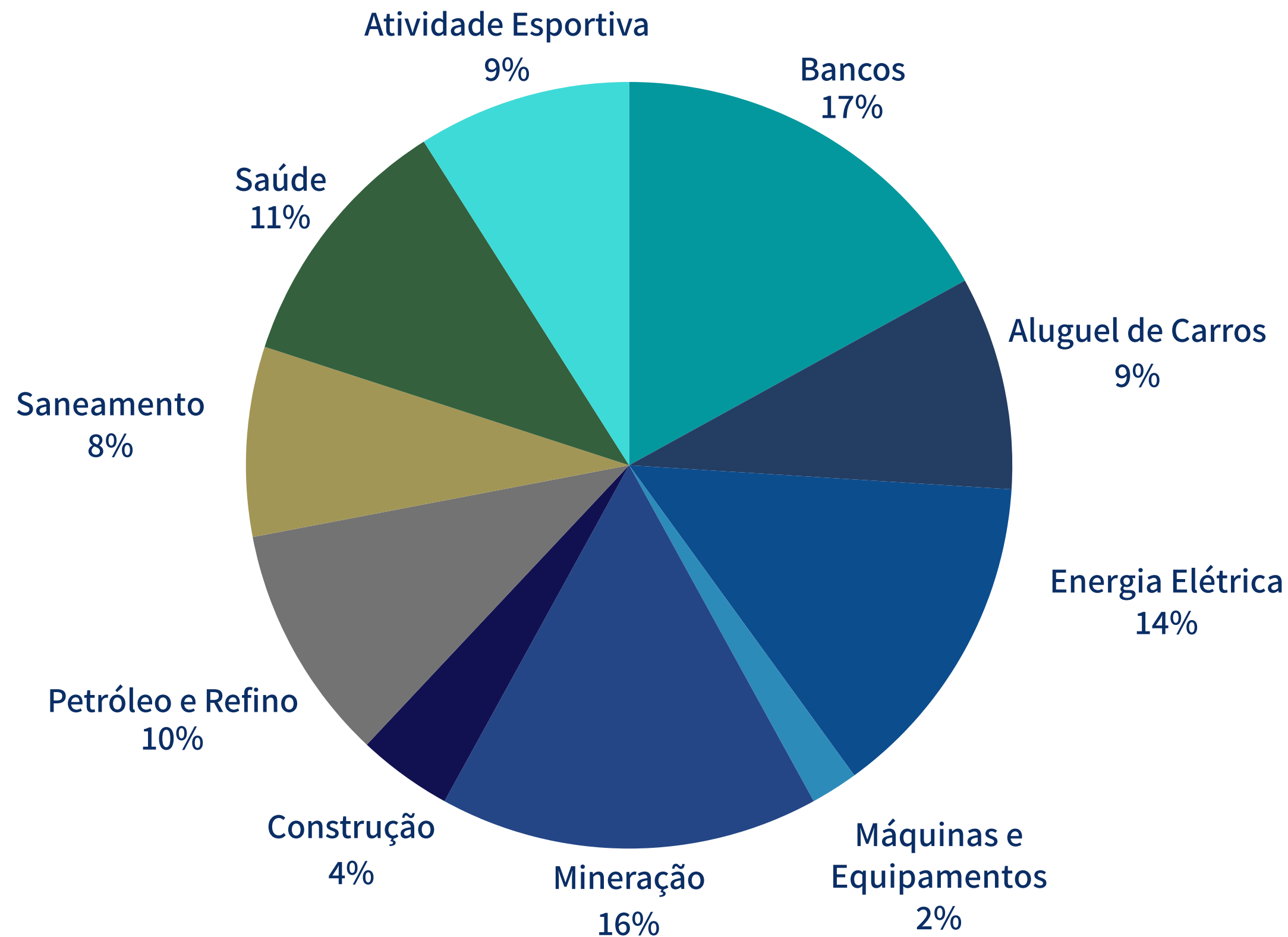


## Segmentação da Carteira - Renda Fixa



## Renda Variável

Carteira própria de ações gerida a partir de uma visão primordialmente fundamentalista.



## Taxas de Referência

Clique na imagem ao lado e acesse as taxas disponibilizadas diariamente pela ANBIMA (Associação Brasileira das Entidades dos Mercados Financeiro e de Capitais).



## Companhias da Carteira de Investimentos





## **Operações com Participantes**

Trata-se das operações de empréstimos aos Participantes do plano. Tal operação representa uma rentabilidade bastante interessante para o plano e ao mesmo tempo para o Participante, que é beneficiado indiretamente.

## Resultado Consolidado do Plano B

Março/2026

Ativos Financeiros	% de Participação	SALDO BALANCETE	% Rentabilidade Mensal	% Rentabilidade Acumulada
<b>1. Renda Fixa</b>	<b>94,86%</b>	<b>349.693.243,57</b>	<b>1,0079%</b>	<b>3,0625%</b>
<b>1.1. Títulos Públicos Federais</b>	<b>41,00%</b>	<b>151.144.984,68</b>	<b>0,6114%</b>	<b>2,8784%</b>
NTNB's - Notas do Tesouro Nacional	37,68%	138.899.557,17	0,7695%	2,9522%
NTNF's - Notas do Tesouro Nacional	3,32%	12.245.427,51	-1,1478%	2,0587%
<b>1.2. Títulos Privados</b>	<b>5,29%</b>	<b>19.518.339,29</b>	<b>1,5890%</b>	<b>4,0640%</b>
LF's - Letras Financeiras	2,96%	10.928.176,49	1,2658%	3,5706%
CDB - Certificado de Depósito Bancário	0,55%	2.023.193,10	1,2909%	3,6343%
DSTE's - Debêntures Simples	1,78%	6.566.969,70	2,1826%	4,9070%

## Resultado Consolidado do Plano B

Março/2026

Ativos Financeiros	% de Participação	SALDO BALANCETE	% Rentabilidade Mensal	% Rentabilidade Acumulada
<b>1.3. Fundos de Investimentos</b>	<b>23,01%</b>	<b>84.815.328,12</b>	<b>1,2010%</b>	<b>3,4173%</b>
Bradesco FI REF DI Premium	4,71%	17.349.982,07	1,1708%	3,3852%
BTG Pactual CDB I FIC FI RF CP	4,44%	16.350.136,64	1,2201%	3,4404%
Safra Capital Market Premium FIC REF	4,36%	16.088.575,76	1,2009%	3,4090%
Itaú High Grade RF CP FIC FI	4,77%	17.577.829,29	1,2149%	3,4435%
Santander FIC FI INST. RF REF DI	4,73%	17.448.804,36	1,1975%	3,4079%

## Resultado Consolidado do Plano B

Março/2026

Ativos Financeiros	% de Participação	SALDO BALANCETE	% Rentabilidade Mensal	% Rentabilidade Acumulada
<b>1.4. Fundo Exclusivo</b>	<b>25,56%</b>	<b>94.214.591,48</b>	<b>1,3593%</b>	<b>2,8562%</b>
PREVIRB PLANO B (NTN-B's)	25,56%	94.214.591,48	1,3593%	2,8562%
<b>2 - Renda Variável</b>	<b>4,40%</b>	<b>16.201.569,50</b>	<b>-0,7753%</b>	<b>18,3662%</b>
À Vista - Carteira Própria de Ações	4,40%	16.201.569,50	-0,7753%	18,3662%
ETF - iShares BM&FBOVESPA Small Cap Fundo de Índice	-	-	-	-
<b>3 - Estruturado</b>	<b>0,44%</b>	<b>1.611.581,32</b>	<b>1,9027%</b>	<b>5,2390%</b>
Bradesco Explorer FIP PE	0,44%	1.611.581,32	1,9027%	5,2390%

## Resultado Consolidado do Plano B Março/2026

Ativos Financeiros	% de Participação	SALDO BALANCETE	% Rentabilidade Mensal	% Rentabilidade Acumulada
4 - Operações com Participantes	0,26%	970.894,10	1,6641%	5,4320%
5 - Valores a Receber	0,04%	150.193,41	-	-
Renda Variável	0,04%	150.193,41	-	-
6 - Rentabilidade Global	100,00%	368.627.481,90	0,9329%	3,6717%

## Resultado Consolidado do Plano B

Março/2026

GLOBAL BD (Desempenho Ponderado)			
Retorno Mensal	0,93%	Retorno Acumulado	3,67%
Meta Mensal	1,22%	Meta Acumulada	3,10%
<b>Desempenho</b>	<b>76,57%</b>	<b>Desempenho</b>	<b>118,29%</b>

## Desempenho Acumulado do Plano B

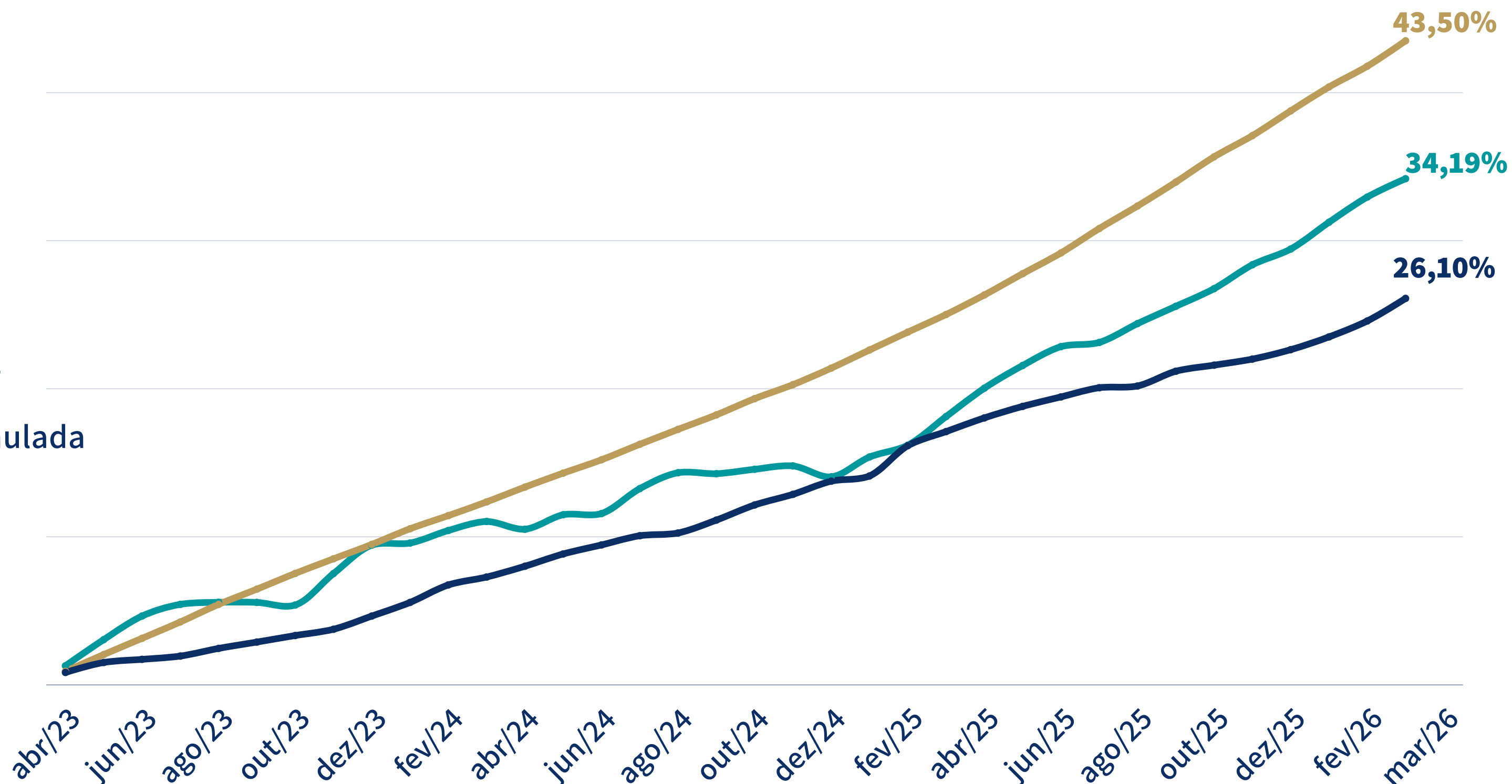
36 meses

Legenda:

■ CDI Acumulado

■ Rentabilidade  
Acumulada Plano B

■ Meta Atuarial Acumulada



---

# PREVIRB de Bolso

---



## Acompanhamento do Plano



### **O QUE É?**

O PREVIRB de Bolso é um relatório que apresenta detalhadamente os ativos da carteira de Renda Fixa e os saldos dos demais segmentos.

### **QUAL O SEU OBJETIVO?**

Serve como controle e análise dos investimentos mensais dos Planos A, B e PGA para acompanhamento dos Participantes.

### **COMO ACESSAR?**

Acesse o [site da PREVIRB](#), em seguida clique na **ÁREA DO PARTICIPANTE**, digite sua matrícula e senha, e siga os passos a seguir.

## Acesso ao PREVIRB de Bolso

### PASSO 1

Acesse a **ÁREA DO PARTICIPANTE** em nosso site, conforme sinalizado anteriormente.



Atendimento telefônico ao Participante  
21 2277-1999  
09:00 às 17:00  
SEG. A SEXTA.

Atendimento presencial ao Participante  
(mediante agendamento)  
09:00 às 17:00  
SEG. E QUA.

Fale Conosco

**ÁREA DO PARTICIPANTE**

A PREVIRB PLANOS INSTITUCIONAL SERVIÇOS PUBLICAÇÕES procurar...

### EMPRÉSTIMO ON-LINE

Agora você pode solicitar seu empréstimo diretamente em nossa Área do Participante.


[Clique para saber mais!](#)

### PASSO 2

Em seguida, clique na opção **DOCUMENTOS** do menu.



Home



Home

Seus Dados

Extrato

Contracheque

Empréstimos

Simulador de Renda

Inf. Rendimentos

Contribuições para Fins de IR

Informe Plano de Saúde

Formulários

Eventos

**Documentos**

Recadastramento

Última Contribuição

Contribuição
RENDA MENSAL
DIF. RENDA - CREDITO
RISCO - PECÚLIO
RISCO - INVALIDEZ
RISCO - FUNERAL
RISCO - AUXILIO DOENCA
<b>Total</b>

O salário é limitado para a cobertura e a con  
R\$ 19.328,64  
e dos benefícios de pecúlio, invalidez e auxi  
R\$ 25.856,96

## Acesso ao PREVIRB de Bolso

### PASSO 3

Clique na opção  
"PREVIRB DE BOLSO"  
e escolha a opção  
que deseja baixar.



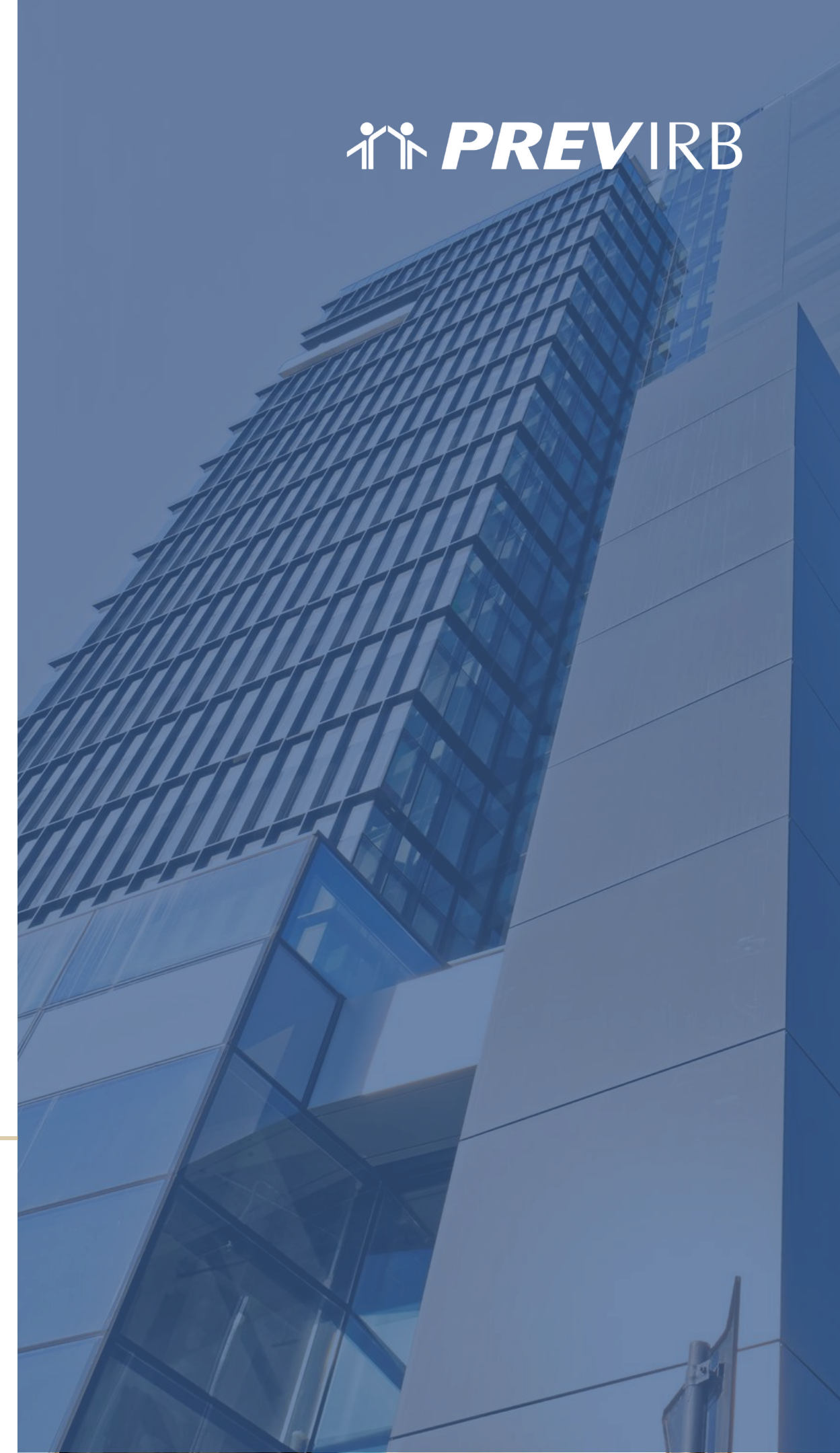
The screenshot displays the PREVIRB user interface. On the left is a navigation menu with the following items: Home, Seus Dados, Extrato, Contracheque, Empréstimos, Simulador de Renda, Inf. Rendimentos, Contribuições para Fins de IR, Informe Plano de Saúde, Formulários, Eventos, and Documentos. The 'Documentos' section is active, showing a list of folders under the heading 'Pastas e Arquivos Disponibilizados'. The folders listed are: PREVIRB INFORMA, PREVIRB DE BOLSO, EMPRÉSTIMO, REGULAMENTOS, PRESTADORES DE SERVIÇOS, EXTRATOS DE ATA, and PLANO DE DISTRIBUIÇÃO DA RESERVA ESPE. A yellow arrow points to the 'PREVIRB DE BOLSO' folder.

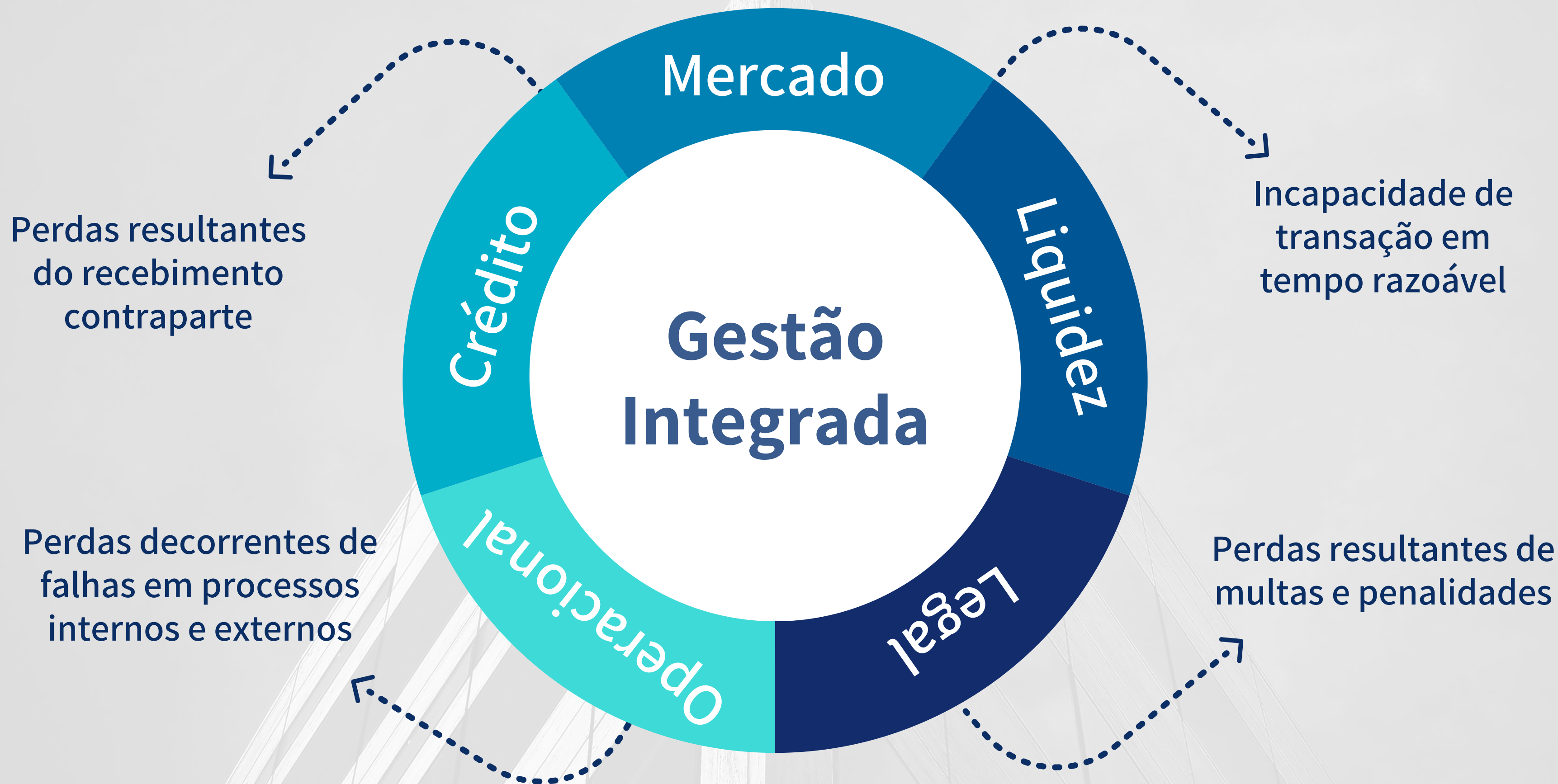
Pastas e Arquivos Disponibilizados	
Ordenar por	
<input checked="" type="radio"/> Data	<input type="radio"/> Nome
	PREVIRB INFORMA
	PREVIRB DE BOLSO
	EMPRÉSTIMO
	REGULAMENTOS
	PRESTADORES DE SERVIÇOS
	EXTRATOS DE ATA
	PLANO DE DISTRIBUIÇÃO DA RESERVA ESPE

---

# Gerenciamento de Riscos

---







---

Fundação de Previdência  
dos Servidores do IRB

# OBRIGADO

Superintendência Geral

Diretoria de Benefícios

Diretoria Financeira e de Investimentos

Gerência Financeira e de Investimentos



[www.previrb.com.br](http://www.previrb.com.br)



<https://www.linkedin.com/company/previrb/>

## ATENDIMENTO AO PARTICIPANTE

**POR TELEFONE:** 21 2277.1999 de Segunda à Sexta, das 9h às 17h

**PRESENCIAL:** Segundas e Quartas, das 9h às 17h, mediante agendamento prévio.