

ABRIL DE 2026

Apresentação Institucional: Gestão de Investimentos do Plano A

Dados até Mar/2026



Fundação de Previdência dos
Servidores do IRB

Sumário

Introdução
Gestão dos Recursos
PREVIRB de Bolso
Gerenciamento de Riscos

Introdução



Política de investimentos



Transparência: Compartilhamento das informações entre as partes (F-P-P);



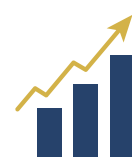
Segurança: Gerenciamento de Riscos;



Solvência: Capacidade de honrar os compromissos;



Liquidez: Capacidade de converter os ativos em recursos imediatos;



Rentabilidade: Sintonia entre a remuneração do ativo e a meta atuarial (Taxa de juros + Inflação).

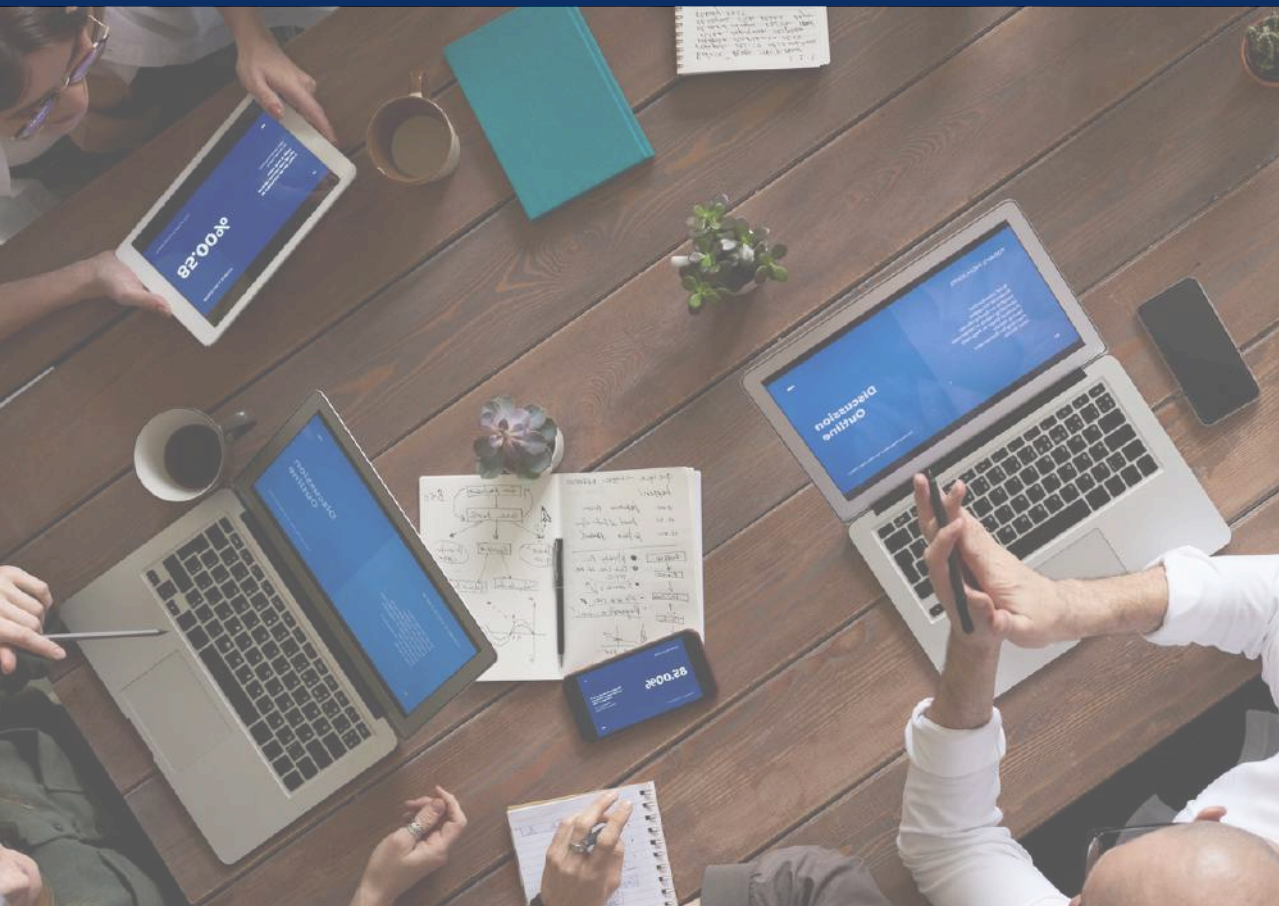
Ciclo da Política de Investimentos



Gestão dos Recursos



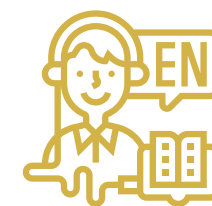
Princípios



“ **JAMES TOBIN, 1981 Nobel laureate, Sterling Professor of Economics, Yale University**

“The trustees of an endowment institution are the guardians of the future against the claims of the present. Their task is to preserve equity among the generations.”

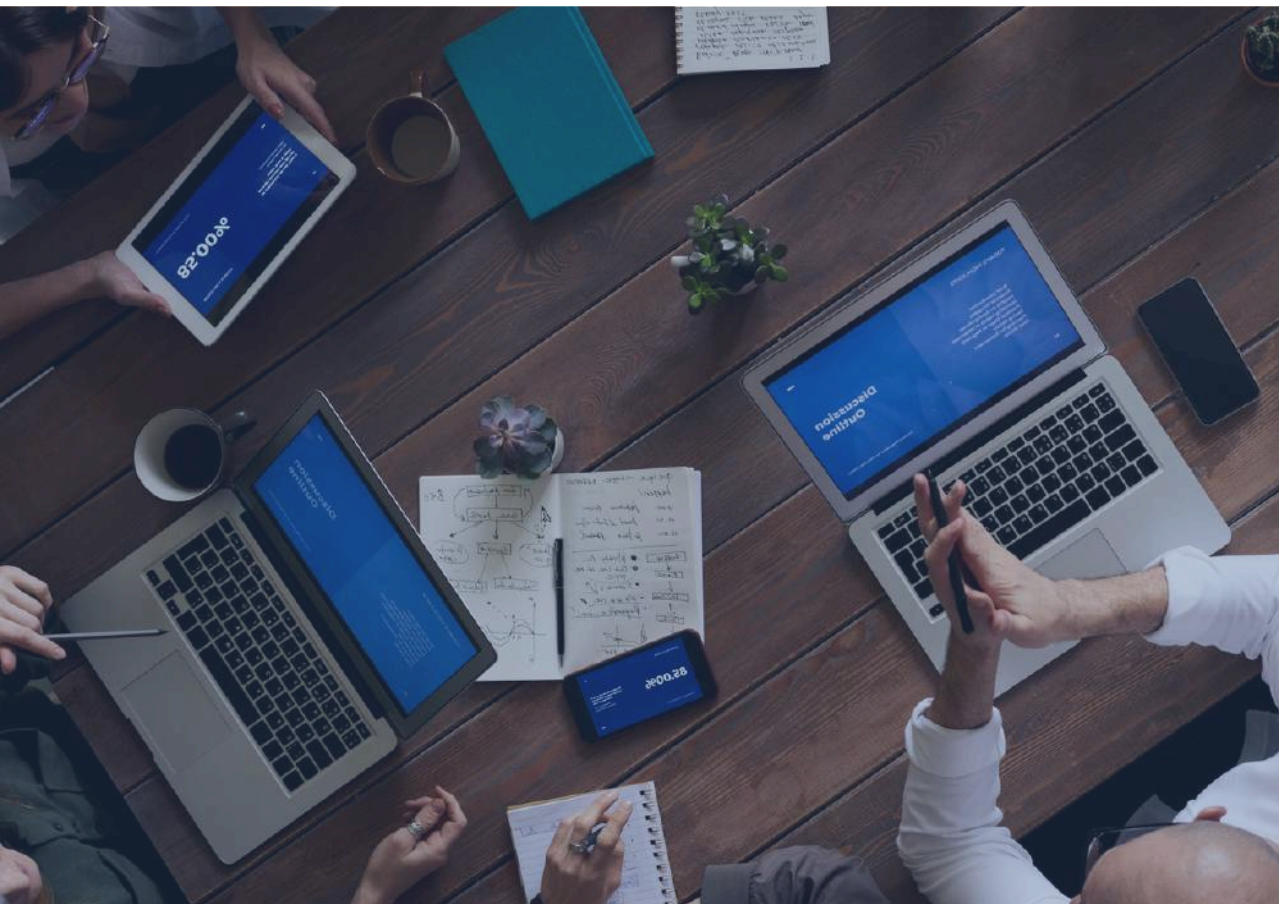
*Endowment: Fundos de doações que são geridos para perpetuar o patrimônio de um determinado grupo.



Tradução

“Os administradores de uma organização sem fim lucrativo são os guardiões do futuro contra as reivindicações do presente. A sua tarefa é a de preservar a equidade entre as gerações.”

Melhores Práticas



1. Análise de Fluxos

- Ativo
- ALM
- Duration

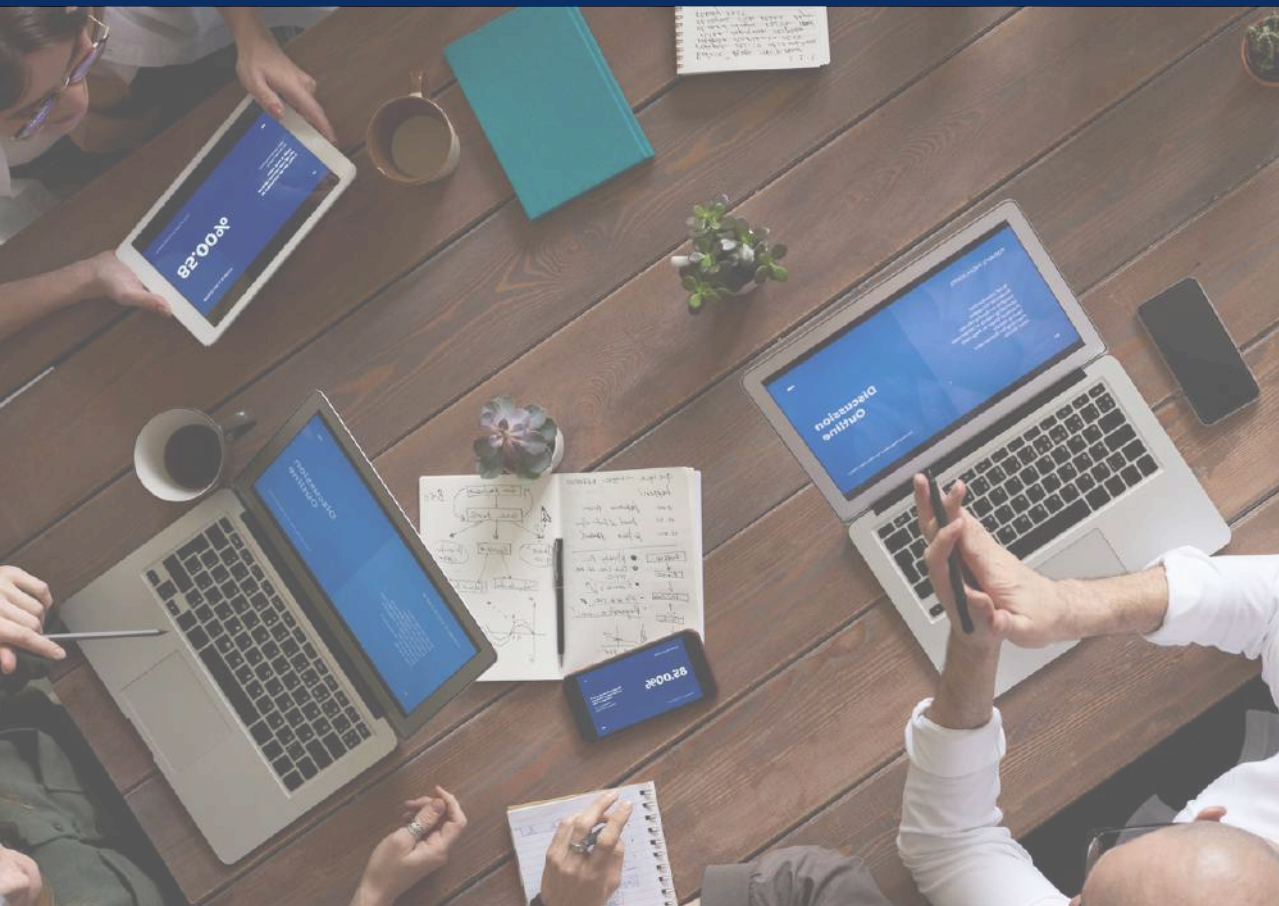
2. Investimento

- Aplicação de Recursos
- Política de Investimentos
- Seleção de Ativos
- Gestão de Carteira
- Liquidação

3. Controle

- Comitê de Investimentos
- Controle de Alçadas
- Auditoria/Controles Internos
- Conselhos
- Auditoria Externa
- Participantes

Pagamento de Benefícios



Atuarial

A projeção dos pagamentos de benefícios apresentam uma curva decrescente de compromissos ao longo do tempo.

Folha de Benefícios

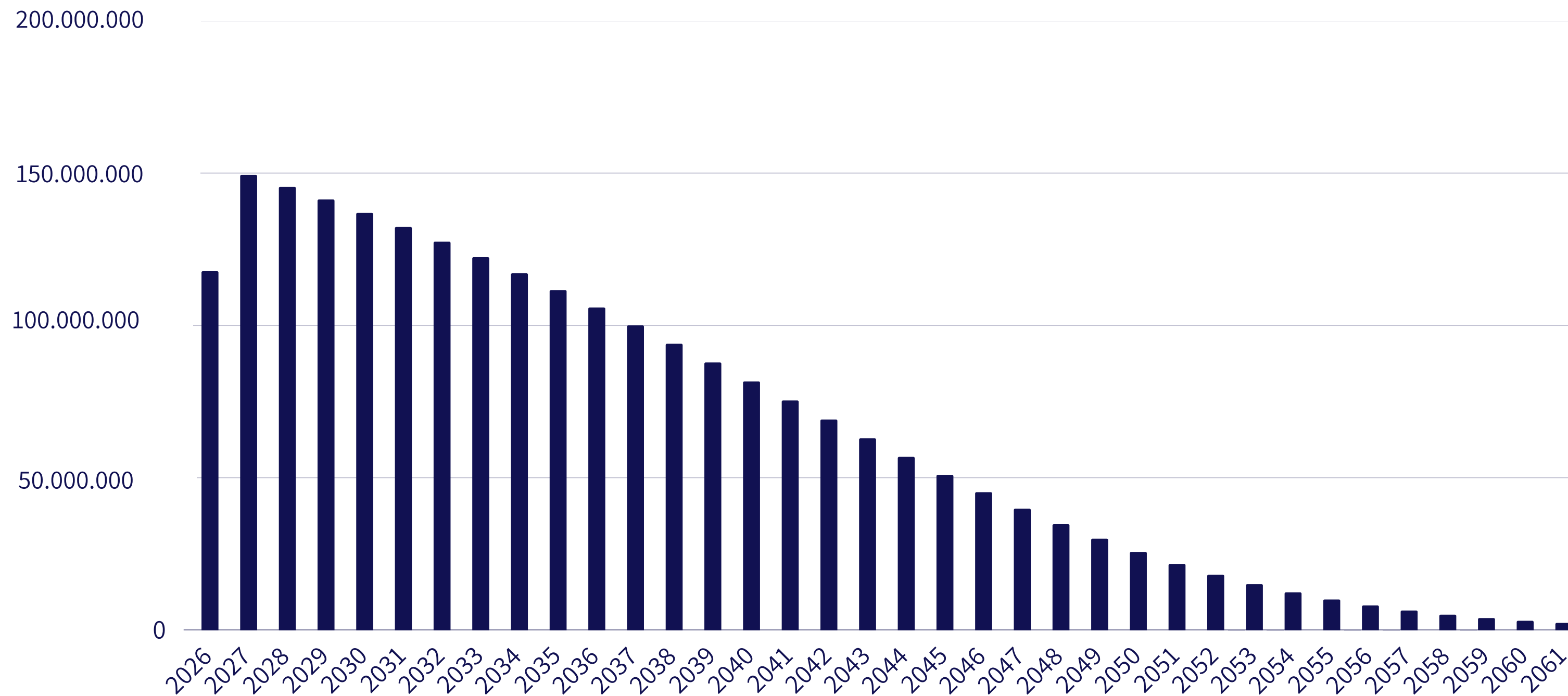
O atual nível de pagamento de benefícios está na faixa de R\$ 46,34* milhões.

Longevidade

Anualmente, a PREVIRB realiza testes de aderência, visando o acompanhamento dessa premissa, tendo em vista a longevidade crescente observada no mundo.

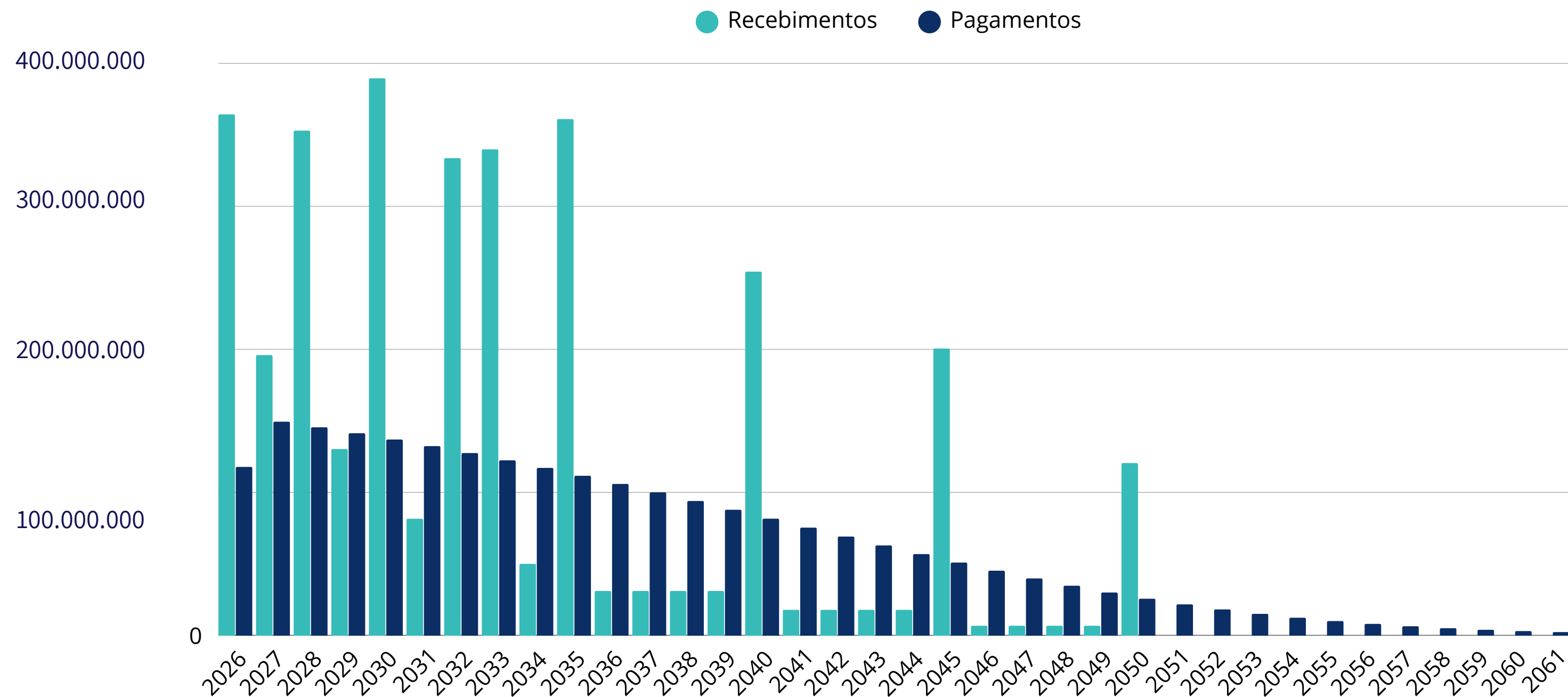
Evolução do Pagamento de Benefícios

Em milhões de R\$



Gestão de Fluxo de Caixa

Em milhões de R\$

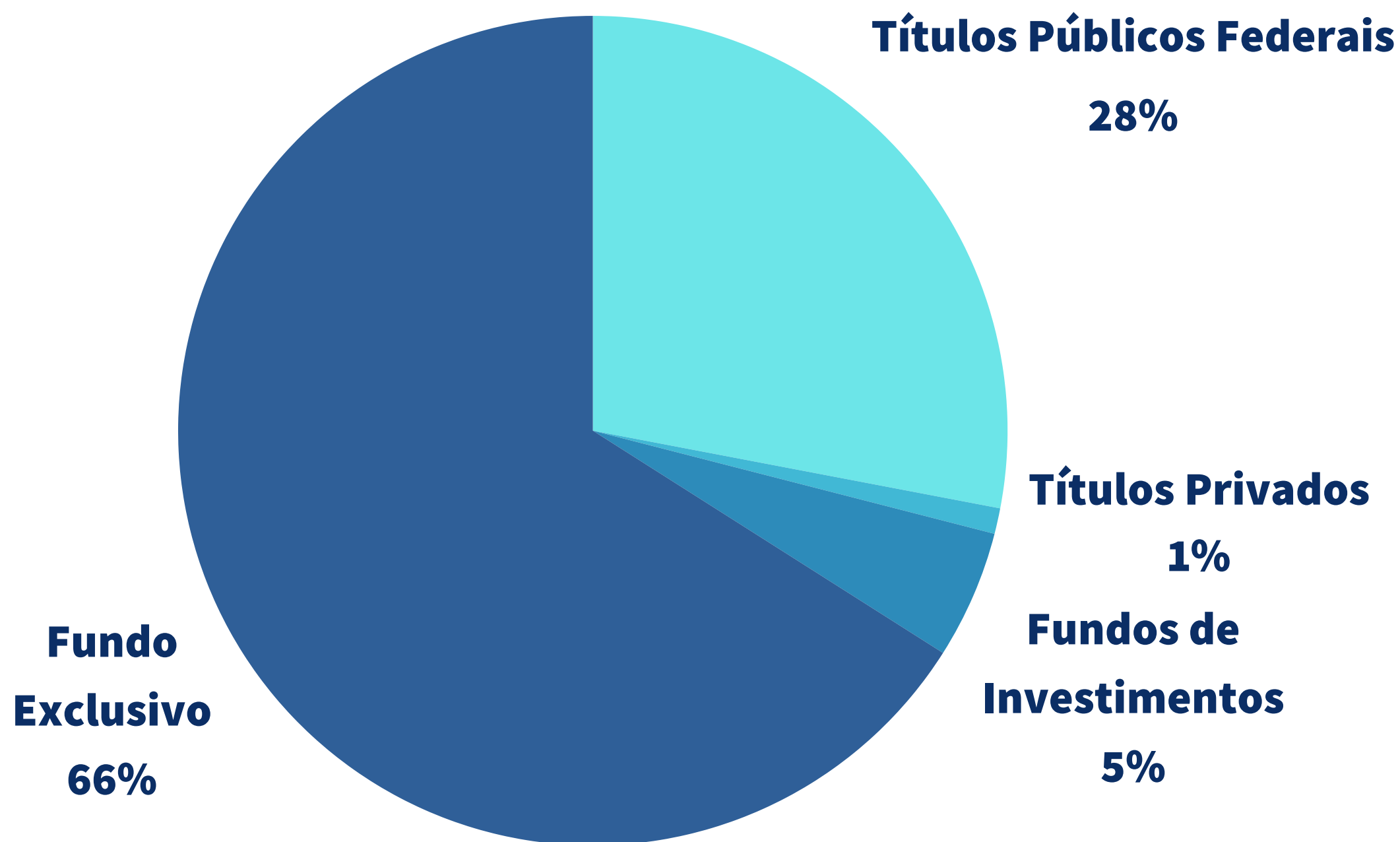


Estratégia de Investimentos

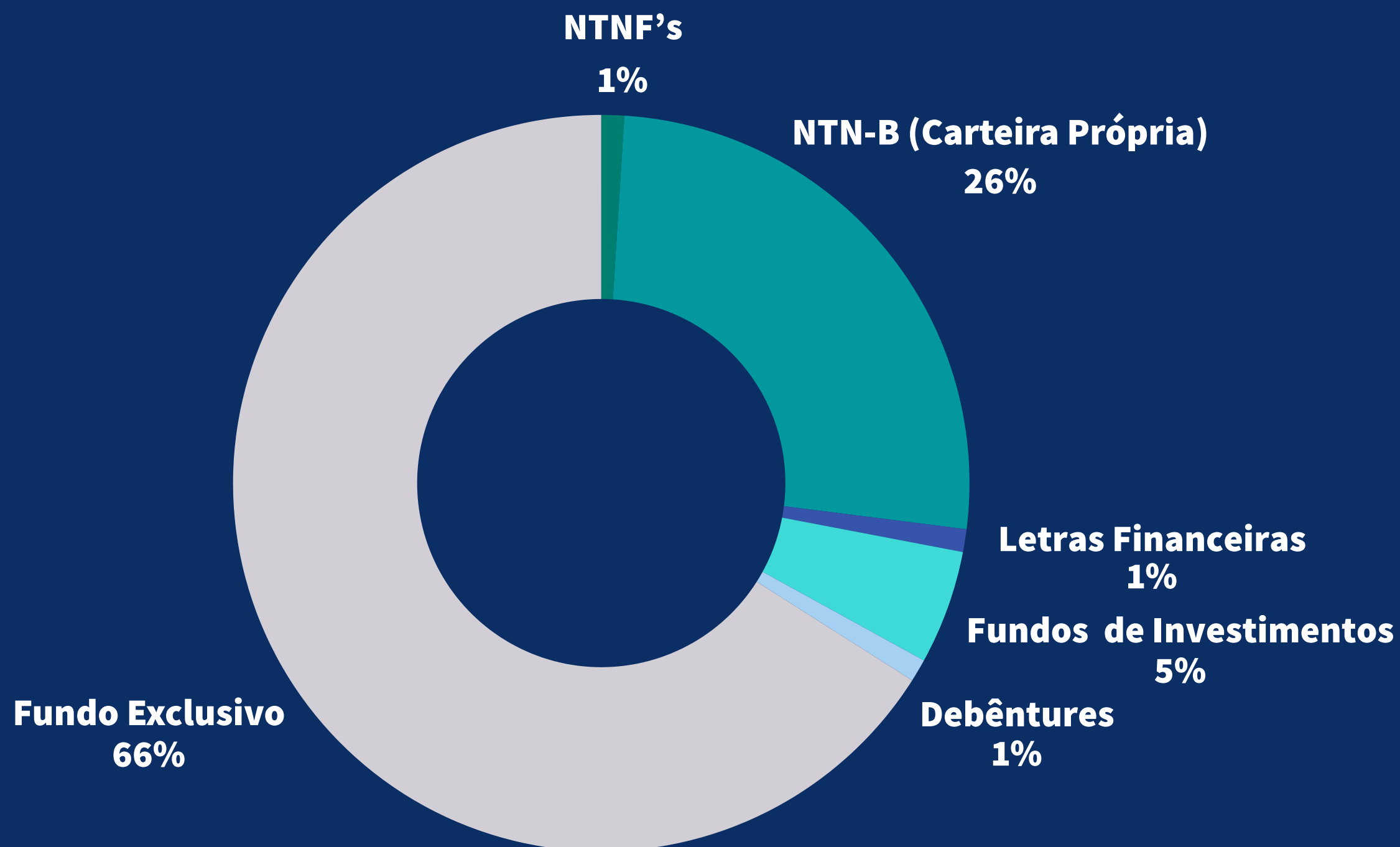


Renda Fixa

- **Títulos Públicos:**
Preferência pelos indexados.
- **Títulos Privados:**
Letras Financeiras de grandes bancos ou Debêntures de empresas sólidas financeiramente.
- **Fundos de Investimentos:**
Referenciados DI – Liquidez /Caixa Operacional.
- **Fundo Exclusivo:**
NTN-Bs (estoque antigo).

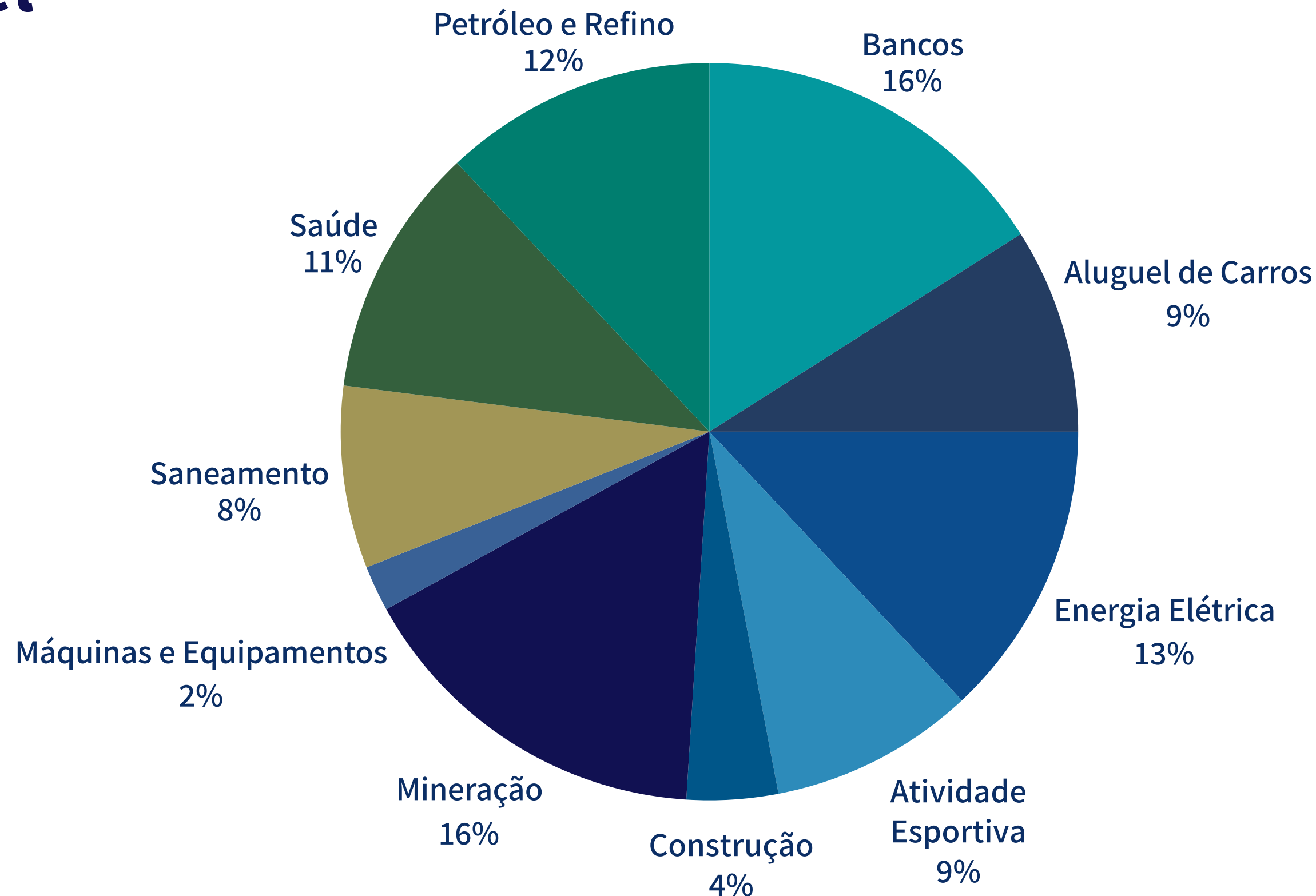


Segmentação da Carteira - Renda Fixa



Renda Variável

Carteira própria de ações gerida a partir de uma visão primordialmente fundamentalista.



Março/2026

Taxas de Referência

Clique na imagem ao lado e acesse as taxas disponibilizadas diariamente pela ANBIMA (Associação Brasileira das Entidades dos Mercados Financeiro e de Capitais).



Companhias da Carteira de Investimentos





Imobiliário

Gestão do portfólio atual, composto pelo 16º andar do Ed. Le Bourget; 5º Andar do Centro Empresarial Mourisco e a participação de 5% do Shopping Iguatemi Esplanada.



Operações com Participantes

Trata-se das operações de empréstimos aos Participantes do plano. Tal operação representa uma rentabilidade bastante interessante para o plano e ao mesmo tempo para o Participante, que é beneficiado indiretamente.



Resultado do Plano A

Março/2026

Ativos Financeiros	% de Participação	SALDO BALANCETE	% Rentabilidade Mensal	% Rentabilidade Acumulada
1. Renda Fixa	91,46%	2.463.931.653,29	1,3878%	2,9911%
1.1. Títulos Públicos Federais	25,21%	679.157.915,61	1,3858%	2,9895%
NTNB's - Notas do Tesouro Nacional	24,07%	648.388.998,52	1,4115%	3,0194%
NTNF's - Notas do Tesouro Nacional	1,14%	30.768.917,09	0,8455%	2,3621%
LTN's - Letras do Tesouro Nacional	-	-	-	-
1.2. Títulos Privados	1,42%	38.306.520,04	1,9224%	4,6467%
LF's - Letras Financeiras	0,68%	18.371.419,36	1,2869%	3,6226%
DSTE's - Debêntures Simples	0,74%	19.935.100,68	2,5151%	5,6085%

Resultado do Plano A

Março/2026

Ativos Financeiros	% de Participação	SALDO BALANCETE	% Rentabilidade Mensal	% Rentabilidade Acumulada
1.3. Fundos de Investimentos	4,27%	115.153.757,47	1,2057%	3,4275%
Bradesco FI REF DI Premium	0,33%	8.860.635,01	1,1708%	3,3852%
Safra Capital Market Premium FIC REF	0,75%	20.260.843,92	1,2009%	3,4090%
Itaú High Grade RF CP FIC FI	3,12%	83.996.009,66	1,2149%	3,4435%
Santander FIC FI INST. RF REF DI	0,08%	2.036.268,88	1,1975%	3,4079%
1.4. Fundo Exclusivo	60,55%	1.631.313.460,17	1,3865%	2,9323%
PREVIRB PLANO A RF (NTN-B's)	60,55%	1.631.313.460,17	1,3865%	2,9323%
2. Renda Variável	4,75%	127.896.833,23	-0,1618%	19,3270%

Resultado do Plano A

Março/2026

Ativos Financeiros	% de Participação	SALDO BALANCETE	% Rentabilidade Mensal	% Rentabilidade Acumulada
À Vista - Carteira Própria de Ações	4,75%	127.896.833,23	-0,1618%	19,3270%
ETF - iShares BM&FBOVESPA Small Cap Fundo de Índice	-	-	-	-
3. Imobiliário	3,41%	91.948.333,37	1,2045%	2,2345%
Uso Próprio	0,11%	2.960.000,00	0,9688%	2,9346%
Locadas a Terceiros	2,17%	58.488.333,37	1,4388%	1,8911%
Rendas de Participações	1,13%	30.500.000,00	0,7730%	2,8058%
4. Operações com Participantes	0,32%	8.708.858,94	1,4459%	3,6958%

Resultado do Plano A

Março/2026

Ativos Financeiros	% de Participação	SALDO BALANCETE	% Rentabilidade Mensal	% Rentabilidade Acumulada
5. Valores a Receber	0,06%	1.489.541,22	-	-
Renda Variável	0,04%	1.152.748,66	-	-
Imobiliário	0,01%	336.792,56	-	-
6 - Depósitos Judiciais/Recurais	-	-	-	-
7 - Rentabilidade Global	100,00%	2.693.975.220,05	1,3043%	3,6378%

Resultado do Plano A Março/2026

GLOBAL BD (100% Δ INPC+3,79%)			
Retorno Mensal	1,30%	Retorno Acumulado	3,64%
Meta Mensal	1,22%	Meta Acumulada	2,82%
Desempenho	106,62%	Desempenho	128,88%

Desempenho Acumulado do Plano A

36 meses

Legenda:

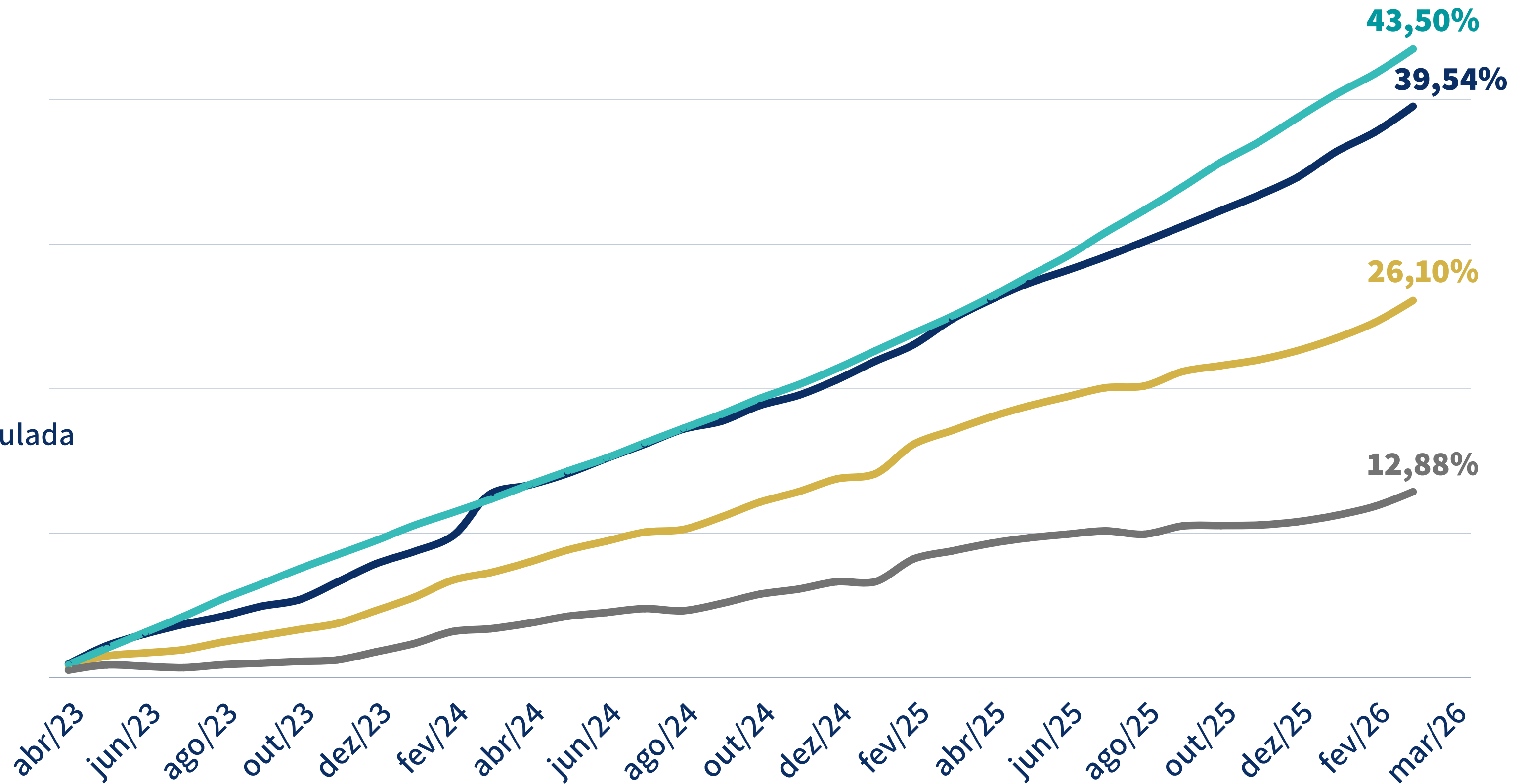
■ CDI Acumulado

■ Rentabilidade

Acumulada Plano A

■ Meta Atuarial Acumulada

■ INPC Acumulado



PREVIRB de Bolso



Acompanhamento do Plano



O QUE É?

O PREVIRB de Bolso é um relatório que apresenta detalhadamente os ativos da carteira de Renda Fixa e os saldos dos demais segmentos.

QUAL O SEU OBJETIVO?

Serve como controle e análise dos investimentos mensais dos Planos A, B e PGA para acompanhamento dos Participantes.

COMO ACESSAR?

Acesse o [site da PREVIRB](#), em seguida clique na **ÁREA DO PARTICIPANTE**, digite sua matrícula e senha, e siga os passos a seguir.

Acesso ao PREVIRB de Bolso

PASSO 1

Acesse a **ÁREA DO PARTICIPANTE** em nosso site, conforme sinalizado anteriormente.



Atendimento telefônico ao Participante
21 2277-1999
09:00 às 17:00
SEG. A SEXTA.

Atendimento presencial ao Participante
(mediante agendamento)
09:00 às 17:00
SEG. E QUA.

Fale Conosco

ÁREA DO PARTICIPANTE

A PREVIRB PLANOS INSTITUCIONAL SERVIÇOS PUBLICAÇÕES procurar...

EMPRÉSTIMO ON-LINE

Agora você pode solicitar seu empréstimo diretamente em nossa Área do Participante.

[Clique para saber mais!](#)

PASSO 2

Em seguida, clique na opção **DOCUMENTOS** do menu.



Home



Home

Seus Dados

Extrato

Contracheque

Empréstimos

Simulador de Renda

Inf. Rendimentos

Contribuições para Fins de IR

Informe Plano de Saúde

Formulários

Eventos

Documentos

Recadastramento

Home

Última Contribuição

Contribuição
RENDA MENSAL
DIF. RENDA - CREDITO
RISCO - PECÚLIO
RISCO - INVALIDEZ
RISCO - FUNERAL
RISCO - AUXILIO DOENCA
Total

O salário é limitado para a cobertura e a con
R\$ 19.328,64
e dos benefícios de pecúlio, invalidez e auxi
R\$ 25.856,96

Acesso ao PREVIRB de Bolso

PASSO 3

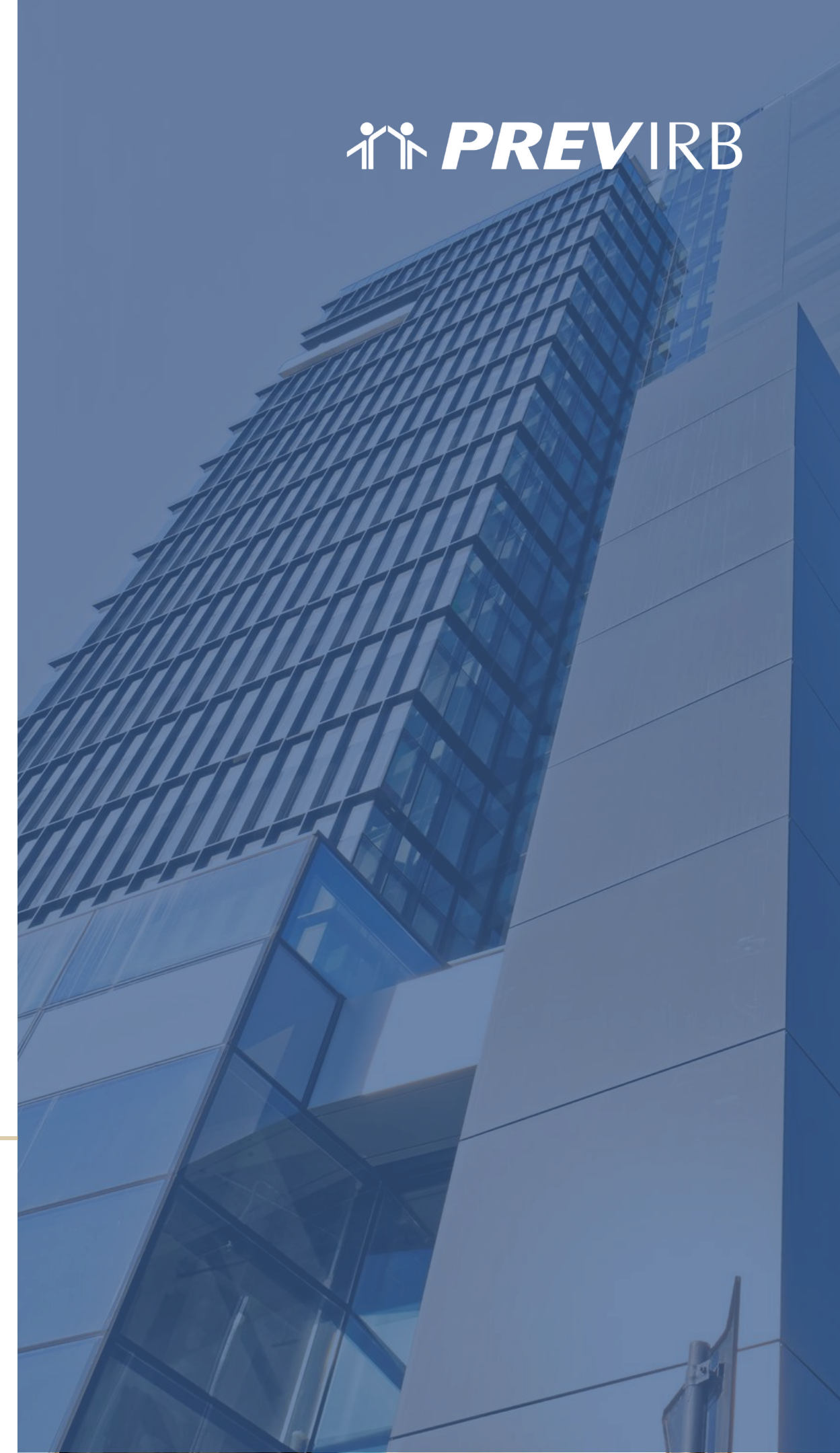
Clique na opção
"PREVIRB DE BOLSO"
e escolha a opção
que deseja baixar.

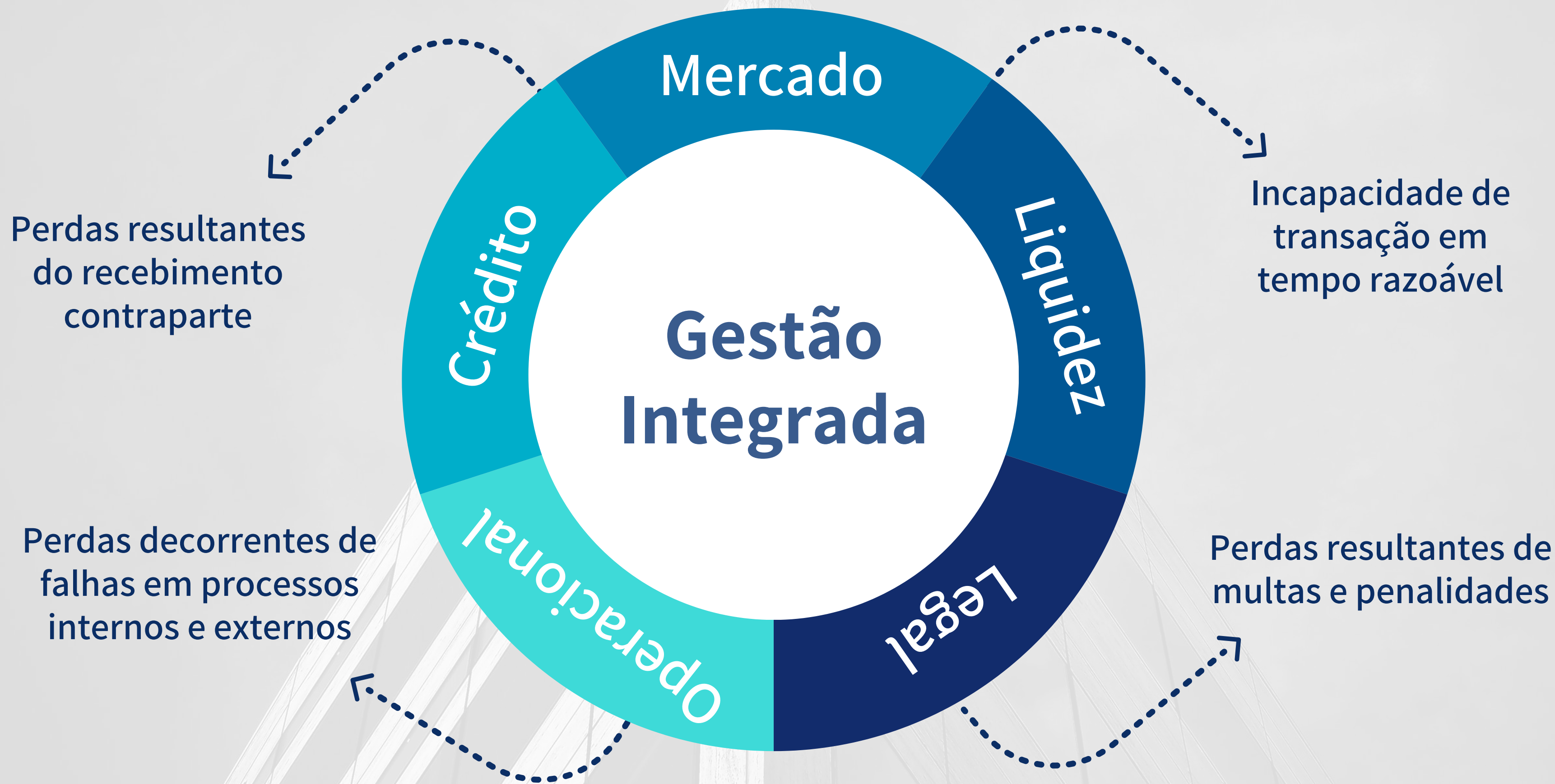


The screenshot displays the PREVIRB web interface. On the left is a navigation menu with the following items: Home, Seus Dados, Extrato, Contracheque, Empréstimos, Simulador de Renda, Inf. Rendimentos, Contribuições para Fins de IR, Informe Plano de Saúde, Formulários, Eventos, and Documentos. The 'Documentos' section is active, showing a list of folders under the heading 'Pastas e Arquivos Disponibilizados'. The folders listed are: PREVIRB INFORMA, PREVIRB DE BOLSO, EMPRÉSTIMO, REGULAMENTOS, PRESTADORES DE SERVIÇOS, EXTRATOS DE ATA, and PLANO DE DISTRIBUIÇÃO DA RESERVA ESPE. A yellow arrow points to the 'PREVIRB DE BOLSO' folder.

Pastas e Arquivos Disponibilizados	
PREVIRB INFORMA	
PREVIRB DE BOLSO	
EMPRÉSTIMO	
REGULAMENTOS	
PRESTADORES DE SERVIÇOS	
EXTRATOS DE ATA	
PLANO DE DISTRIBUIÇÃO DA RESERVA ESPE	

Gerenciamento de Riscos







Fundação de Previdência
dos Servidores do IRB

OBRIGADO

Superintendência Geral

Diretoria de Benefícios

Diretoria Financeira e de Investimentos

Gerência Financeira e de Investimentos



www.previrb.com.br



<https://www.linkedin.com/company/previrb/>

ATENDIMENTO AO PARTICIPANTE

POR TELEFONE: 21 2277.1999 de Segunda à Sexta, das 9h às 17h

PRESENCIAL: Segundas e Quartas, das 9h às 17h, mediante agendamento prévio.